

ProTec 50 City – für sichere Stadtbaustellen.

T1 / W2 / ASI A



Mit Sicherheit von Berghaus





Die Elementlänge von lediglich 2 Meter ist ideal für den Einsatz in der Stadt.

ProTec 50 City ist die „handliche“ Variante der bewährten mobilen Schutzwand ProTec 50 – optimal ausgelegt auf den Einsatz im innerstädtischen Bereich.

Das geringe Eigengewicht von lediglich 23,5 kg pro Meter und die gut zu handhabende Elementlänge von 2 Meter macht diese Schutzwand besonders „City-tauglich“. Der großflächige Wasserdurchlass verhindert ein gefährliches Anstauen von Regenwasser. Mit ProTec 50 City wird der Baustellenbereich zuverlässig von der Fahrbahn getrennt. Somit ergibt sich kein Eindringen von Fußgängern, Zweirädern oder Fahrzeugen in den Baustellenbereich.

Egal für welchen Einsatzbereich – mit mobilen Schutzwänden der ProTec-Familie sind Sie immer auf der sicheren Seite!

Die Vorteile der ProTec 50 City im Überblick:

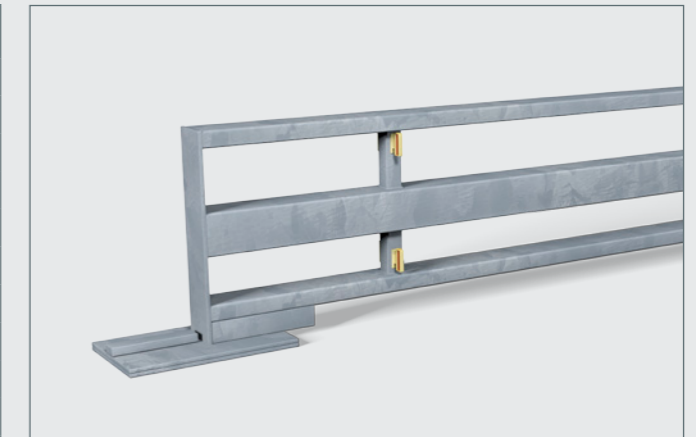
- kurze Elementlänge, kleine Radien durch Drehelemente
- kraftschlüssige Verbindungen zu allen ProTec-Schutzwänden vorhanden
- kleinere „Umbaumaßnahmen“ ohne großes technisches Gerät möglich
- geschützt montierte Reflektoren
- großer Wasserdurchlass unter der Schutzwand
- keine Gefahr von Aquaplaning und Schmutzansammlung vor der Schutzwand
- keine Anfang- oder Endverankerung notwendig
- System mit erfolgreich geprüfem KLB-Element
- gummiunterlegte Ständer schützen den Fahrbahnbelag
- schnelle und einfache Montage
- geringes Eigengewicht ermöglicht hohes Transportladevolumen

Die ProTec-Familie besteht aus mehreren, erfolgreich geprüften, mobilen Schutzwandsystemen – für alle Einsatzbereiche transportabler Schutzeinrichtungen gemäß den ZTV-SA. Alle mobilen Schutzwandsysteme der ProTec-Familie sind trotz unterschiedlichen Bauformen stets untereinander kombinierbar und miteinander kraftschlüssig zu verbinden. Zudem besteht die Möglichkeit, mobile Schutzwände der ProTec-Familie mit stationären Schutzeinrichtungen oder transportablen Systemen anderer Hersteller kraftschlüssig zu kombinieren.

ProTec 50 City: Schmale Wand – leichte Elemente – schnelle Montage.

Technische Daten

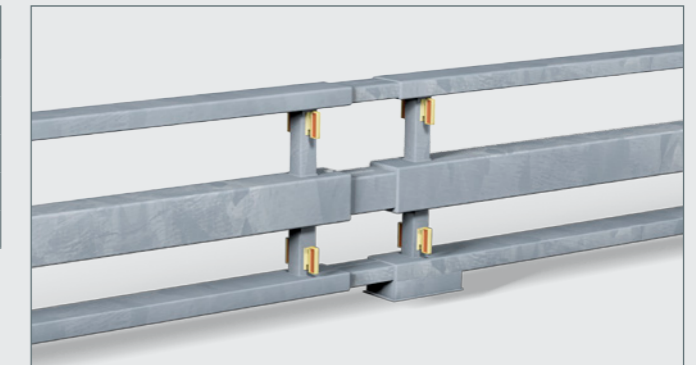
Aufhaltestufe	T1
Wirkungsbereich	W2
ASI-Wert	A
Baubreite	0,24 m
Höhe	0,50 m
Elementlänge	2 m
Mindestaufstelllänge	135 m
Bodenverankerung	nein
Gewicht pro m	23,5 kg
Prüfdatum	05.08.2015
Prüfnummer	F15621801



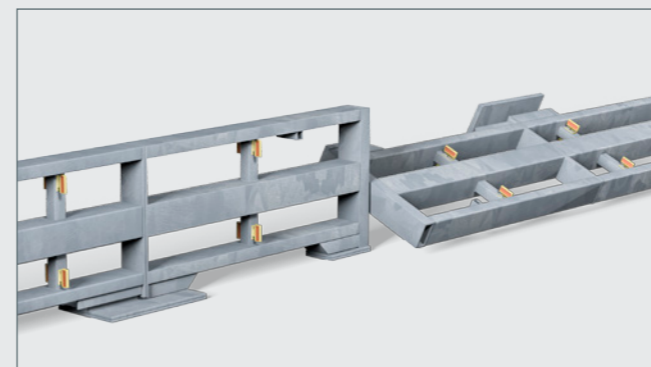
Standardelement 2 Meter

Prüfbedingungen gemäß DIN EN 1317-2

Abnahmeprüfung	TB 21
Testfahrzeug	PKW
Gewicht	1,3t
Anfahrwinkel	8°
Geschwindigkeit	80 km/h



Dilatationselement

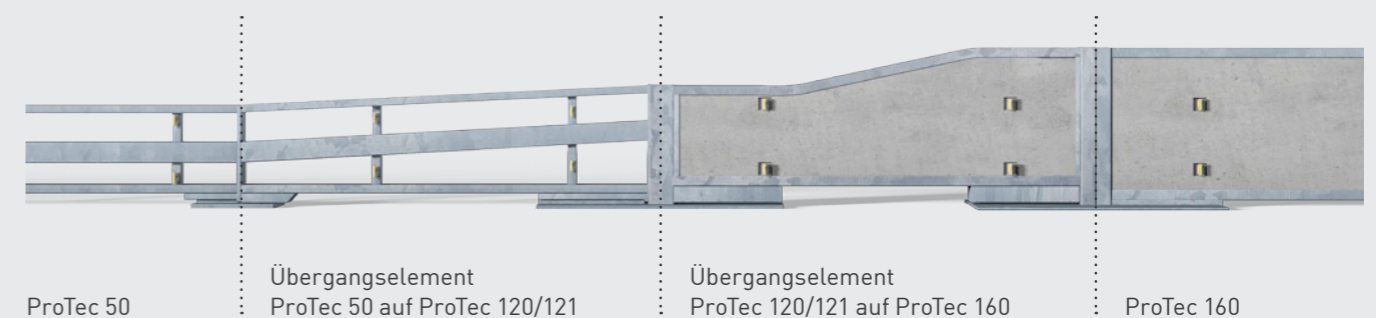


Kipplängenbegrenzer (KLB)



Drehelement

Kombinationsbeispiel für eine kraftschlüssige Verbindung über die ganze ProTec-Familie.



ProTec 50

Übergangselement
ProTec 50 auf ProTec 120/121

Übergangselement
ProTec 120/121 auf ProTec 160

ProTec 160



Peter Berghaus GmbH

Herrenhöhe 6

51515 Kürten-Herweg

T +49 (0)2207 9677-0

F +49 (0)2207 9677-80

mail@berghaus-verkehrstechnik.de

www.berghaus-verkehrstechnik.de



Technische Änderungen und Irrtümer
vorbehalten. Abbildungen ähnlich.
Alle Angaben sind Zirka-Angaben.